



Модель 1 сельского дома культуры для строительства в населенных пунктах с численностью населения от 300 до 500 человек

г. Екатеринбург
Февраль 2020



В рамках государственной программы Свердловской области «Реализация основных направлений государственной политики в строительном комплексе Свердловской области до 2024 года», утвержденной постановлением Правительства Свердловской области от 24.10.2013 №1296-ПП, разработана проектная документация для строительства объекта: «Культурно-досуговый центр в селе Кунгурка городского округа Ревда Свердловской области», соответствующая требованиям Модели 1 сельского дома культуры, разработанным Министерством культуры Свердловской области.

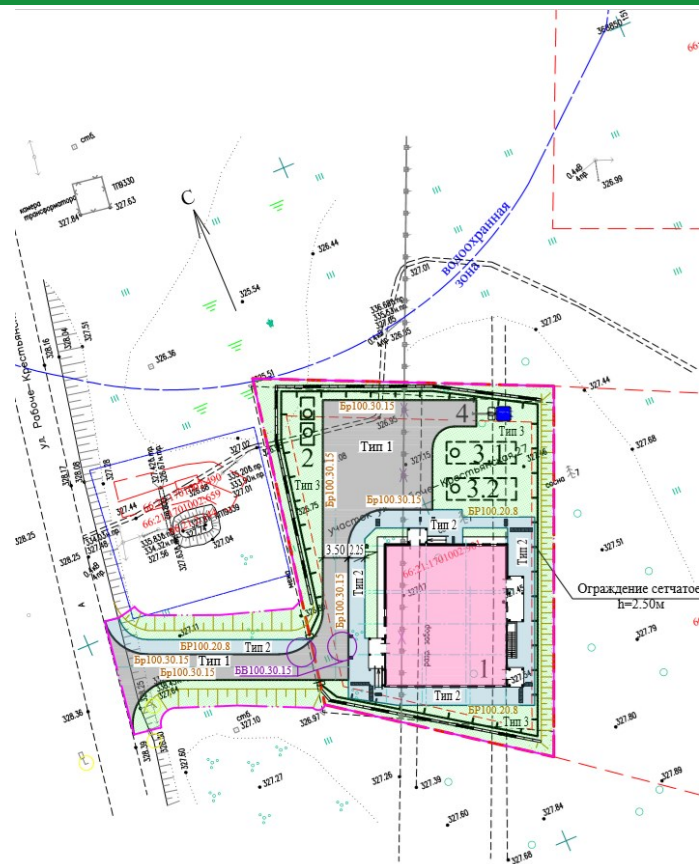
Начальная (максимальная) цена контракта на выполнение комплексных инженерных изысканий и разработку проектной документации для строительства объекта: «Культурно-досуговый центр в селе Кунгурка городского округа Ревда Свердловской области» составила **3 340 000,00** рублей, без НДС.



В составе объекта предусмотрено:

- культурно-досуговый центр на 100 посадочных мест
- выгребной накопительный септик $V = 20 \text{ м}^3$
- пожарный резервуар $V = 85 \text{ м}^3$ (2 шт)
- устройство подпорной стены*
- автостоянка на 1 машиноместо для МГН в границах проектируемого земельного участка
- предусмотрена автостоянка на 12 машиномест вне пределов границ благоустройства
- предусмотрена специально оборудованная площадка для проведения физкультурно-оздоровительных мероприятий и народных игр вне пределов границ благоустройства

* В случае привязки проектной документации к другому земельному участку устройство подпорной стены может быть исключено из проекта





Показатели проектируемого объекта строительства:

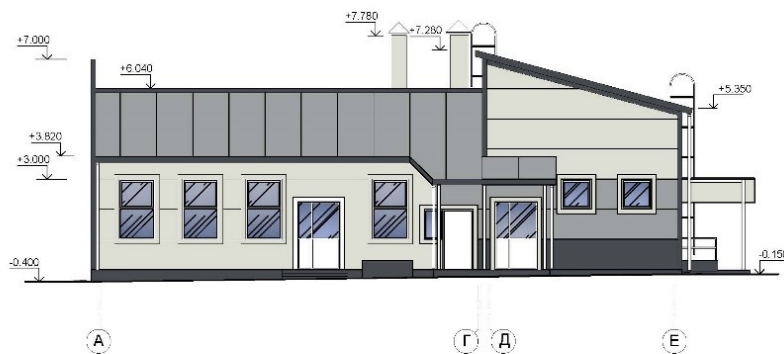
- Площадь общая – 298,6 м²
- Количество этажей – 1 этаж
- Площадь застройки – 377,0 м²
- Площадь земельного участка – 1 713,0 м²

Проектными решениями предусмотрено:

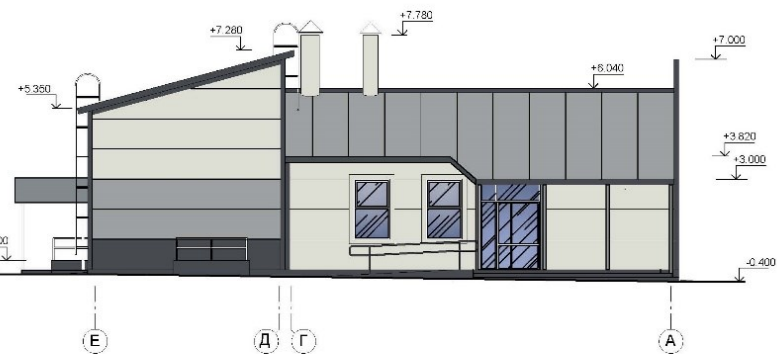
- Здание центра одноэтажное с техническим подпольем для разводки инженерных коммуникаций, имеет прямоугольную форму с размерами по осям 16,35 x 19,10 метров
- По конструктивному решению здание выполнено каркасное
- Несущей конструкцией здания являются стальные колонны со стальными балками
- Покрытие выполнено из сэндвич-панелей $t = 200$ мм с минераловатным утеплением
- Кровля запроектирована из сэндвич-панелей $t = 200$ мм с минераловатным утеплением
- Крыльца с пандусами облицованы керамогранитом
- Источником электроснабжения являются городские электросети
- Источником теплоснабжения являются городские электросети
- Источником водоснабжения служит колодец, расположенный на границе участка



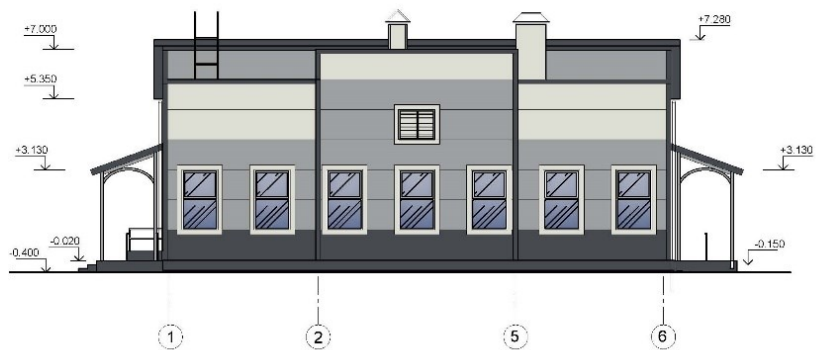
Фасад А-Е



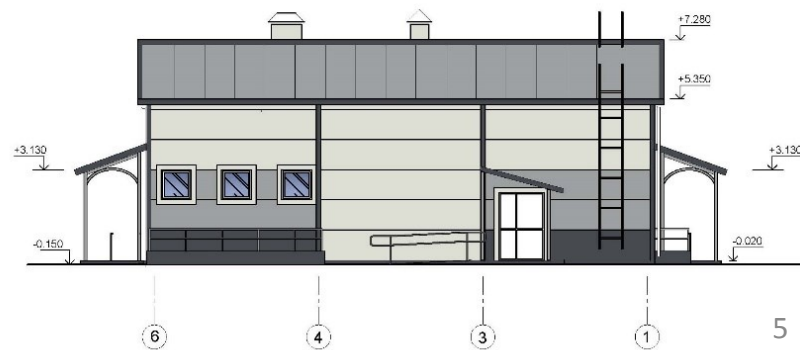
Фасад Е-А



Фасад 1-6



Фасад 6-1

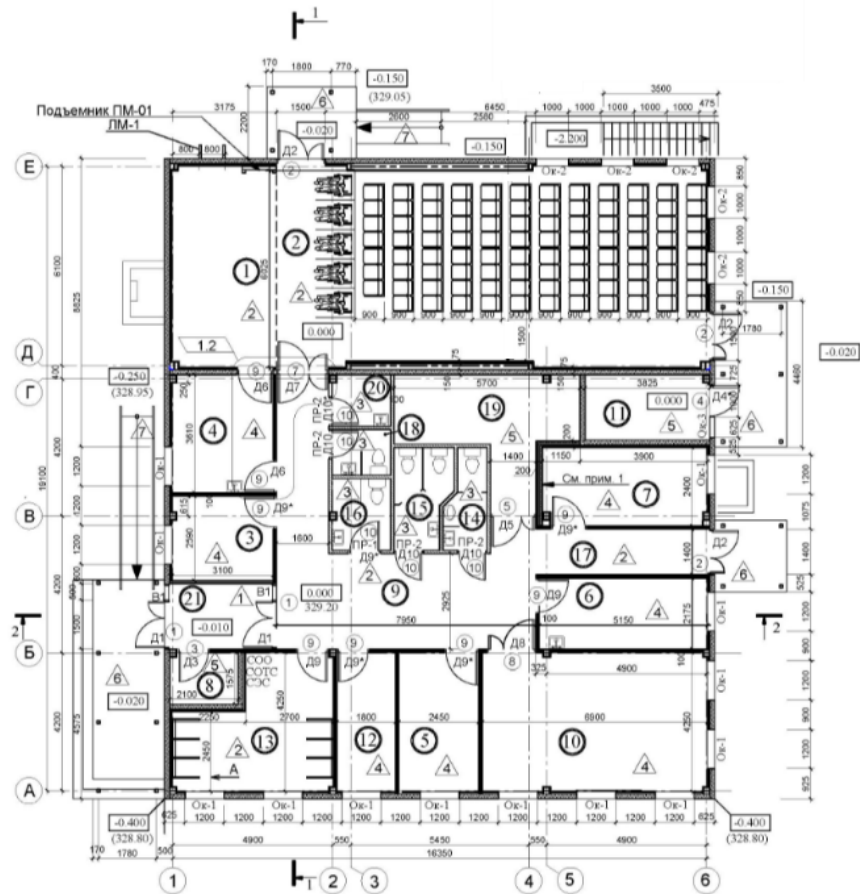




Состав помещений

№ пом.	Наименование	Площадь, м ²
1	Эстрада	20,0
2	Многофункциональный актовый зал на 100 мест	80,5
3	Кабинет	8,0
4	Костюмерная	11,2
5	Кружковая	10,4
6	Кружковая	11,3
7	Кружковая	12,0
8	Электрошитовая	3,3
9	Фойе	33,4
10	Библиотека	29,3
11	Котельная (эл.котел) и насосная	7,6
12	Кабинет	7,7
13	Гардероб	17,0
14	Санузел мужской	3,6
15	Санузел женский	5,0
16	Санузел МГН	4,0
17	Коридор	7,4
18	Санузел служебный	2,5
19	Венткамера	15,2
20	Помещение уборочного инвентаря	2,8
21	Тамбур	6,4
	Итого	298,6

План на отм. 0.000.





Расчетная продолжительность строительства культурно-досугового центра 9 месяцев

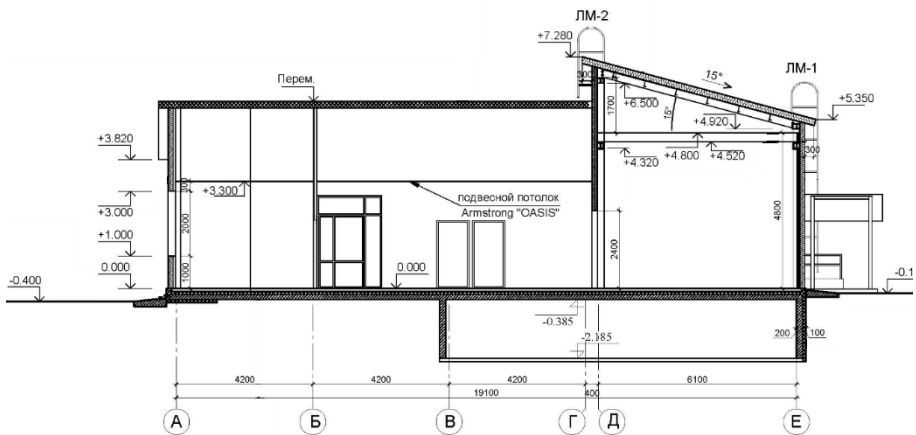
Сметная стоимость строительства в текущих ценах на 3 квартал 2019 года составляет **51 011,52** тыс. рублей*, в том числе:

- Подготовка территории строительства (вырубка кустарника) 1 299,20 тыс. рублей
в т.ч. отсыпка участка 1 150,01 тыс. рублей
- Фундаменты, включая земляные работы 4 605,81 тыс. рублей
- Надземная часть (КР, АР, ТХ, доступ инвалидов) 23 116,74 тыс. рублей
в т.ч. подпорная стенка 3 197,54 тыс. рублей
- Сети электро- и энергоснабжения 12 998,77 тыс. рублей
- Благоустройство и озеленение территории 3 390,31 тыс. рублей
- Прочие (пусконаладочные работы, утилизация ТБО, технологическое присоединение энергопринимающих устройств, телефонизация объекта и др.) 5 600,69 тыс. рублей

* В случае привязки проектной документации к другому земельному участку стоимость строительства может быть изменена



Разрез 1-1



Разрез 2-2

